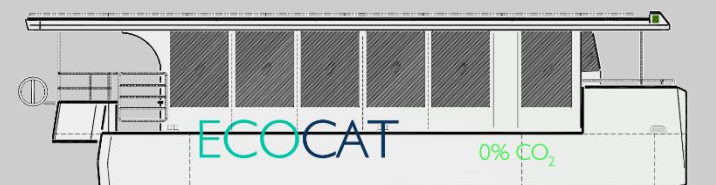


CARACTERÍSTICAS PRINCIPALES

- Eslora total:	13.50m
- Eslora entre perpendiculares:	11.90m
- Manga:	5.50m
- Altura:	4.20m
- Calado de diseño:	0.75m
- Calado de escantillado:	0.85m
- Desplazamiento:	17000kg
- Potencia instalada:	2x 30kW
- Velocidad máxima:	7.0kn
- Velocidad de crucero:	6.0kn
- Categoría de Diseño:	Zona 6 Cat. D
- Pasajeros:	55pax
- Agua dulce:	1x 125l
- Aguas grises/negras:	1x 500l

C2 | NAVAL ARCHITECTURE MARINE ENGINEERING

c/ Averroes 4, 28224 Pozuelo de Alarcón | Spain
T: (+34) 912-877-790 | M: (+34) 655-638-630
W: www.c2-na.com | E: info@c2-na.com



C2 | 050 – ECOCAT 2.0

El ECOCAT 2.0 es un catamarán construido en aluminio naval englobado dentro del proyecto BAHÍA ZERO de la Bahía de Santander.

En concreto, se trata de un catamarán de 13.5m de eslora y una manga de 5.5m, con capacidad total para 55 pasajeros y 2 tripulantes.

La embarcación es 100% cero emisiones gracias a su propulsión puramente eléctrica formada por dos motores de 30kW cada uno alimentados a través de dos baterías LiFePO4 de 100kW respectivamente. Además, el techo de la superestructura dispone de 40 paneles solares de alta eficiencia SUNPOWER con el fin de aumentar la autonomía y consumos durante las jornadas en la mar.

El sistema de propulsión es convencional y simétrico en cada patín. Cada motor propulsor está directamente conectado al eje de propulsión equipado con una hélice de 17".

La embarcación dispone de una gran maniobrabilidad gracias a su sistema de propulsión y a sus dos hélices transversales proporcionales SE80PRO.

Los pasajeros de la embarcación están repartidos a lo largo de toda la cabina, la cual ocupa gran porcentaje de la eslora de la embarcación y prácticamente la totalidad de la manga.

La distribución de los pasajeros permite el libre desplazamiento a través de dos pasillos que discurren por cada uno de los costados de la embarcación en sentido proa – popa.

Estos pasillos, además de distribuir simétricamente al pasaje, comunican las zonas exteriores de proa y popa.

La embarcación, además dispone de un WC completo, situado en la zona de popa de la cabina con acceso directo desde la zona exterior de popa.

La zona de popa, de mayores dimensiones que la zona de proa, permite una estancia agradable a popa de la embarcación con vistas despejadas a ambos costados y popa de la embarcación.

Es en esta zona dónde se disponen los accesos de la embarcación a través de puertas correderas en cada costado, integradas en el barandillado de popa.

La zona de proa permite el paso de pasaje de un costado a otro, además de disponer del equipo de fondeo de la embarcación.

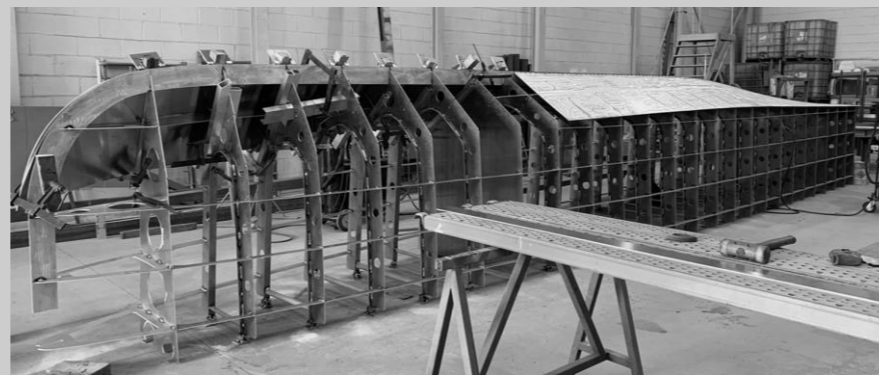
El puesto de gobierno, dispuesto en crujía y en proa, permite una navegación completamente segura y con visión 360° gracias a los grandes ventanales de la cabina y a su posición elevada respecto a la cubierta principal de la embarcación.

El *styling* exterior de esta primera unidad fue diseñado por el artista cántabro Okuda San Miguel, convirtiéndose así en su primera obra de arte en movimiento a través de la cual puede apreciarse su particular y expresivo carácter de sus obras.

A mediados del mes de octubre se botó la embarcación ECOCAT 2.0 en las instalaciones de METALTEC NAVAL SHIPYARD, en la Bahía de Santander.

Esta primera unidad formará parte del proyecto BAHÍA ZERO de Santander, el cual pretende modernizar toda la infraestructura del Puerto y sus terminales, así como la flota que opera en sus aguas ofreciendo una navegación 100% ecológica y 100% sostenible con el medio ambiente.

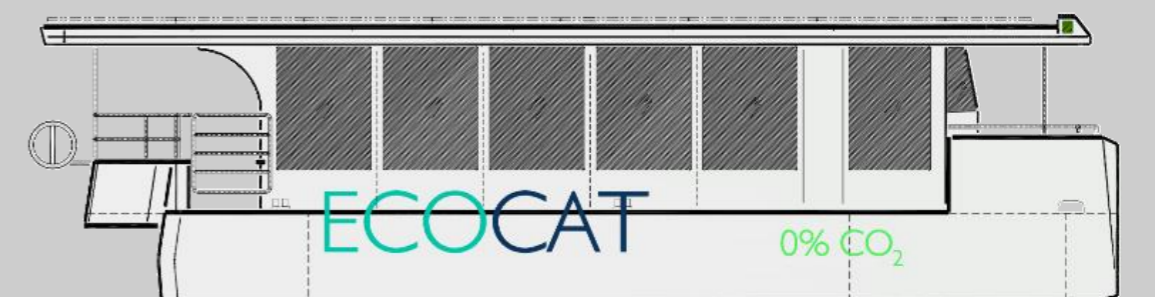
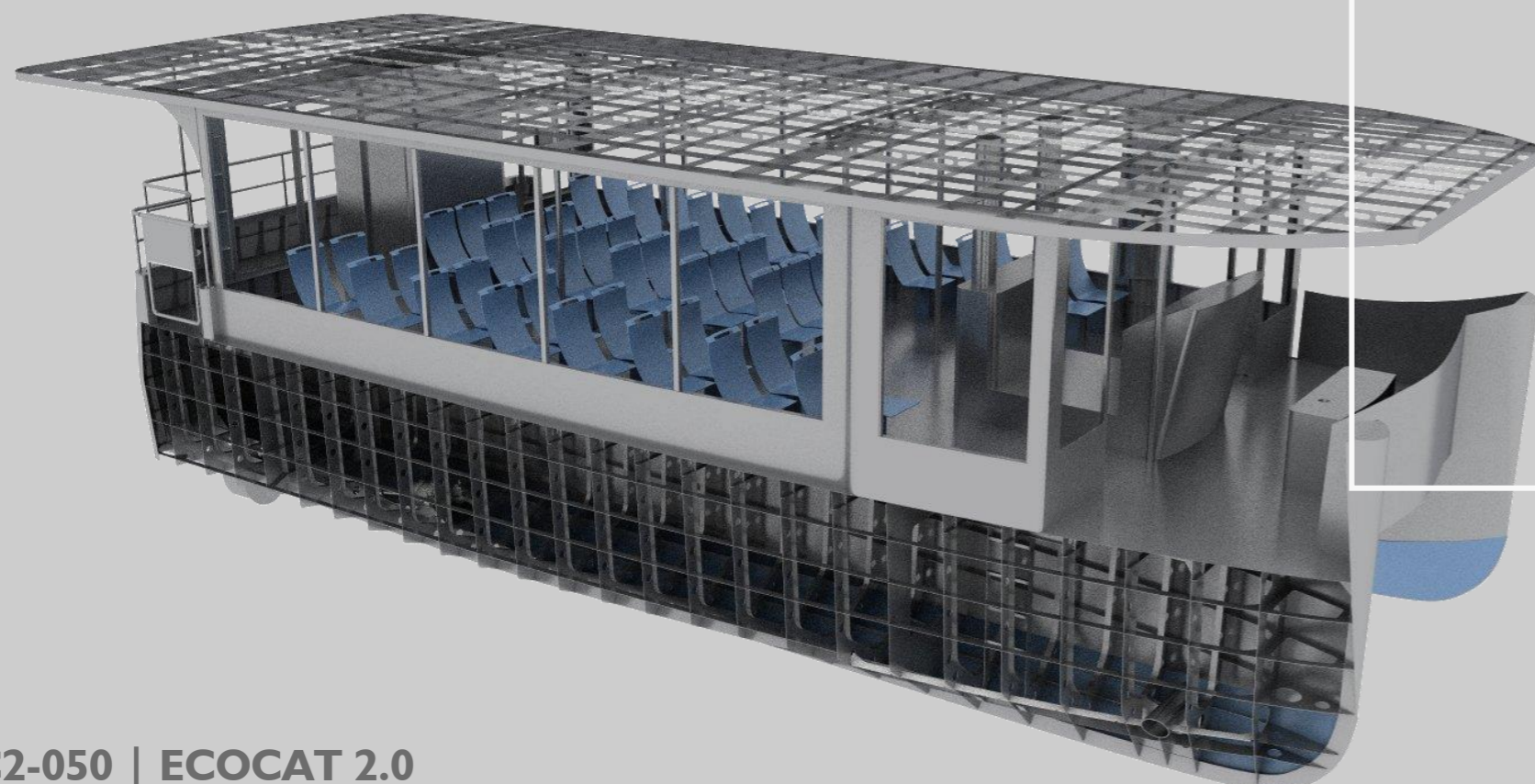
En la actualidad, C2 está desarrollando una segunda unidad de mayores dimensiones cuya construcción ya ha sido iniciada.



C2 | NAVAL ARCHITECTURE MARINE ENGINEERING

El ECOCAT 2.0 es un catamarán fabricado en aluminio con capacidad para 55 pasajeros y 2 tripulantes.

Está expresamente diseñado para realizar tours dentro de la bahía de Santander. Durante su diseño se ha focalizado la reducción de ruido en la cabina con el fin de maximizar la comodidad el pasaje a bordo.



CARACTERÍSTICAS PRINCIPALES

Eslora total:	13.90m
Eslora entre perpendiculares:	11.90m
Manga:	5.50m
Altura:	4.20m
Calado de diseño:	0.75m
Calado de escantillonado:	0.85m
Desplazamiento:	17000kg
Categoría de diseño (CE):	Zona 6 Cat. D
Potencia:	2x 30kW
Velocidad máxima:	7.0kn
Velocidad crucero:	6.0kn
Pasajeros:	55pax

C2-050 | ECOCAT 2.0